



花蓮縣家庭教育中心

花蓮縣 113 年度推展家庭教育實施計畫

「家庭教育與森林自然共生共癒」課程計畫

壹、計畫目的：

- 一、學習情感表達、正向親子互動與回饋
- 二、透過森林體驗教育，學習團隊合作與溝通
- 三、藉由五感探索，沉浸大自然，療癒身心靈

貳、主協辦機關單位：

- 一、指導單位：教育部
- 二、主辦單位：花蓮縣政府
- 三、承辦單位：花蓮縣家庭教育中心

參、實施對象：本縣親子（限國小一至三年級，一年級新生優先），
1 位孩子最少由 1 位家長陪同，歡迎雙親共同參與

肆、辦理地點：池南國家森林遊樂區林業陳列館二樓多功能教室
（花蓮縣壽豐鄉林園路 65 號）

伍、辦理日期時間：

第一場次：113 年 9 月 14 日(星期六)09:40-16:00

第二場次：113 年 9 月 15 日(星期日)09:40-16:00

陸、課程流程：

時間	行程內容	講師
09:40-09:50	至售票亭入場	講師：阮璟雅 (諮商心理師、森林療癒師) 助理講師：陳思妤 (體驗教育副引導員) 助理講師：廖婉汝 (諮商心理師、森林療癒師)
09:50-10:00	簽到	
10:00-12:00	森林療癒活動	
12:00-13:00	午餐	
13:00-16:00	探索關係相處、情感表達與溝通	
16:00	填寫問卷&返家	

柒、報名連結：

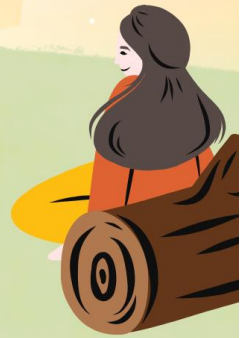
場次一：9 月 14 日（星期六）<https://forms.gle/Y9Pomdy3nmYyDHGP8>

場次二：9 月 15 日（星期日）<https://forms.gle/tWi3o7J4pBhw5pEd6>

森林療癒X正向親子互動

花蓮縣家庭教育中心

家庭教育與森林自然 共生共癒



日期：場次一：113年9月14日(星期六)

場次二：113年9月15日(星期日)

時間：09:50-16:00

地點：池南國家森林遊樂區（花蓮縣壽豐鄉林園路65號）

對象：親子(限國小一至三年級，一年級新生優先)

1位孩子最少由1位家長陪同，歡迎雙親共同參與

人數：每場次12組為限

報名：至8/21或報名人數額滿為止

備註：錄取者以EMAIL通知，不另行公告

報名表單



講師群

阮環雅：諮商心理師&森林療癒師

廖婉汝：諮商心理師&森林療癒師

陳思妤：體驗教育講師



指導單位：教育部 主辦單位：花蓮縣政府 承辦單位：花蓮縣家庭教育中心

課程洽詢：花蓮縣家庭教育中心林社工

電話：03-8569692

信箱：yhlin1723@hlc.edu.tw